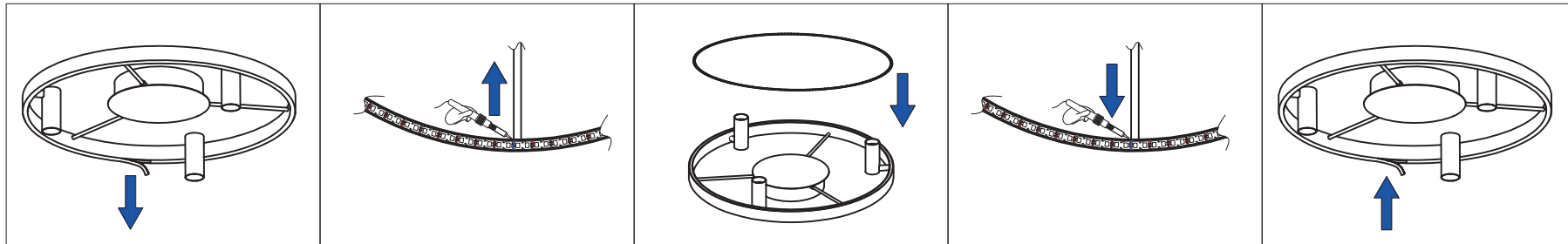


Tausch der fest verbauten LED Lichtquelle/Replacement of built in LED light source



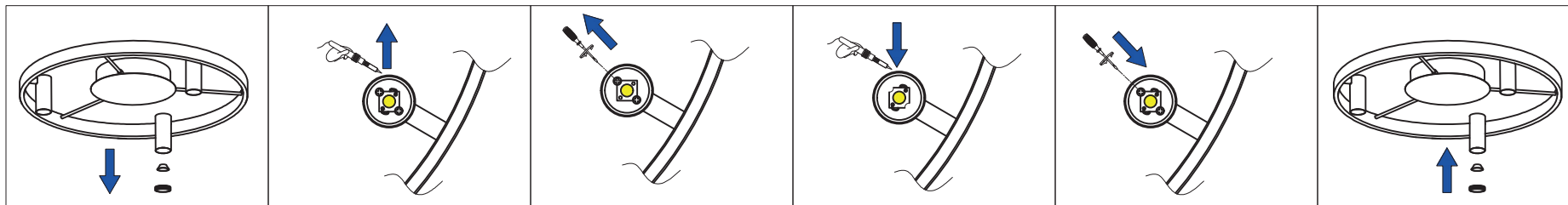
1.Remove the silicon diffuser.
1.Entfernen Sie den Silikondiffusor.

2.Remove the wires from the LED strip by soldering gun.
2.Entfernen Sie die Drähte mit einem LötKolben vom LED-Streifen.
3.Remove the old LED Strip.
3.Entfernen Sie den alten LED-Streifen.

4.Paste a new LED strip
4.Kleben Sie einen neuen LED-Streifen auf.

5.Connect the wires and LED strips with a soldering gun.
5.Verbinden Sie die Drähte und LED-Streifen mit einem LötKolben.

6.Install the silicon diffuser
6.Installieren Sie den Silikondiffusor.



7.Rotate and unscrew the cover. Remove the lens.
7.Drehen und schrauben Sie die Abdeckung ab. Entfernen Sie die Linse.

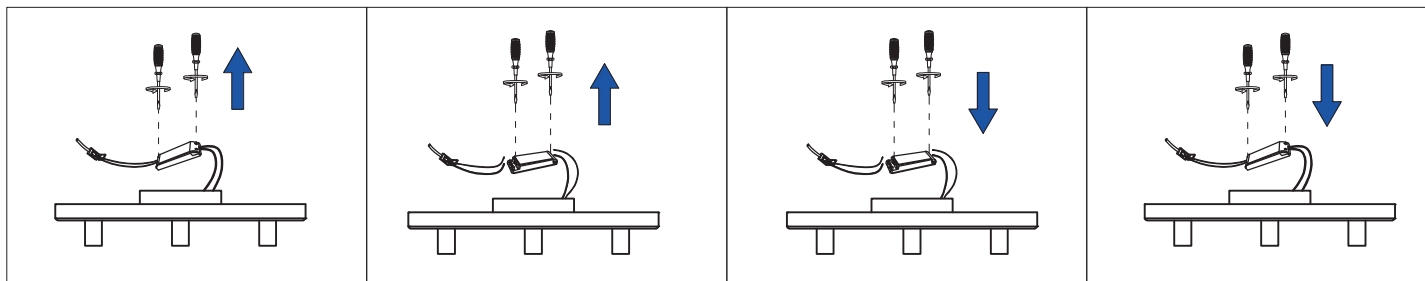
8.Remove the wires from the light source by soldering gun.
8.Entfernen Sie die Drähte mit einem LötKolben von der Lichtquelle.

9.Remove the screws with a screwdriver.
9.Entfernen Sie die Schrauben mit einem Schraubendreher. Entfernen Sie die Lichtquelle.

10.Prepare a new light source. Connect the wires and light source with a soldering gun.
10.Bereiten Sie eine neue Lichtquelle vor. Verbinden Sie die Drähte und die Lichtquelle mit einem LötKolben.

11.Fix the screws securely.
11.Befestigen Sie die Schrauben sicher.

12.Install the lens, rotate and twist on the cover.
12.Setzen Sie die Linse ein, drehen Sie sie und schrauben Sie die Abdeckung fest.



13.Remove the screws with a screwdriver.
13.Entfernen Sie die Schrauben mit einem Schraubendreher.

14.Remove the wires from Driver. Take away the old Driver.
14.Entfernen Sie die Kabel vom Treiber. Entfernen Sie den alten Treiber.

15.Take a new Driver. Connect wires to new Driver.
15.Nehmen Sie einen neuen Treiber. Verbinden Sie die Kabel mit dem neuen Treiber.

16.Fix the screws securely. Put the driver back into the canopy.
16.Befestigen Sie die Schrauben sicher. Setzen Sie den Schraubendreher wieder in die Baldachin ein.